

Instrukcja montażowa podnośnika EXALTO 01

EXALTO 01 Lift installation instructions



LF
500-1500
800-1800

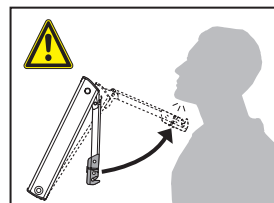
- **podnośnik do niskich szafek górnych** / lift for overhead cabinet flaps
- **wysokość korpusu KH 240-600 mm** / corpus height KH 240-600 mm
- **głębokość wewnętrzna korpusu LT min 125 mm** / internal corpus depth LT min 125 mm
- **mały nakład siły przy otwieraniu** / low force required when opening
- **do montażu z zawiasami** / for hinge mounted flaps
- **łatwy montaż** / easy installation
- **regulacja siły siłownika** / lift force regulation

Obliczanie współczynnika mocy podnośnika LF
Calculation of the coefficient lift power LF

Wysokość korpusu KH (mm) x waga frontu łącznie z podwójną wagą uchwytu (kg)
Corpus height KH (mm) x cabinet flap weight including the double weight of the handle (kg)

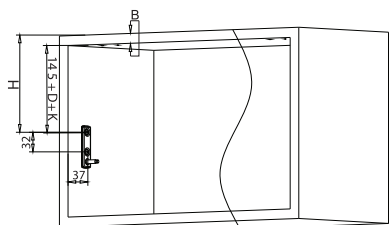
W obszarach granicznych pojedynczego siłownika zalecamy próbę montażu!
We suggest a trial assembly when the coefficient calculation is borderline.

UWAGA / WARNING



- **Nie naciskać dźwigni.**
- *Do not push down on lever.*
- **Dźwignia może odskoczyć/odbić, powodując uszkodzenia ciała.**
- *Lever could spring up and cause injury.*

Pozycja montażowa / Installation position



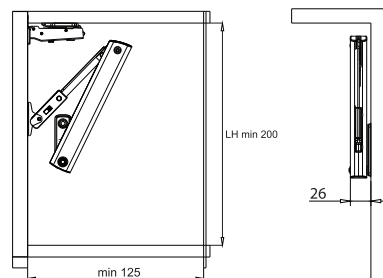
$$H = 145 + D + K + B$$

D - odległość prowadnika / mounting plate extra spacing

K - ramię zawiasu / hinge arm crank

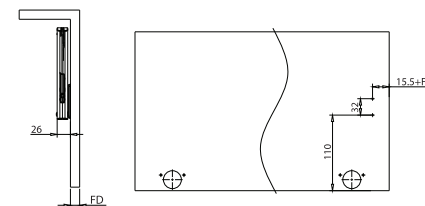
B - grubość wieńca górnego / top panel thickness

Wymagana przestrzeń / Space requirements



Minimalna wysokość wewnętrzna LH / LH minimum internal height

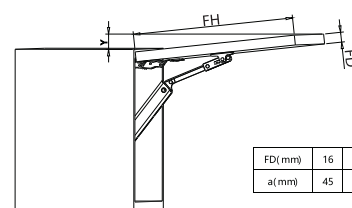
Pozycja mocowania frontu / Front panel fixing position



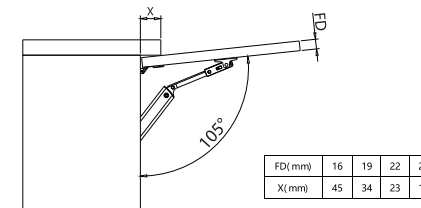
Bez ramek /
Frameless

Front bezramkowy /
Frameless Panel

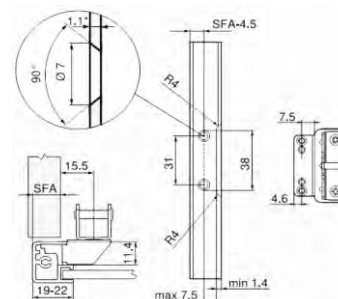
Wymagana przestrzeń / Space requirement



Listwy ozdobne / Cornice/crown moulding clearance



Wąskie ramki aluminiowe / Narrow aluminium frame front



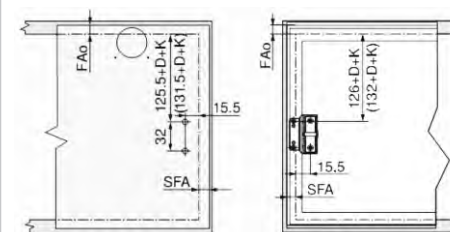
rama aluminiowa 19mm : SFA panel boczny umożliwiają 11-18mm / aluminium frame 19mm : SFA side panel overlay allows 11-18mm

SFA - nałożenie frontu z panelem bocznym / front overlay with side panel

R - promień / radius

*** R zależne jest od grubości płyty** / varies acc to the panel thickness

Mocowanie frontu / Front assembly



panel drewniany lub szeroka rama aluminiowa / wood panel or wide aluminium frame

wąska aluminiowa rama / narrow aluminium frame

() zastosowanie do specjalnego wymiaru głębokości 100 mm / () applicable to special dimension of 100 mm net depth

Ø 4x16mm

górne nałożenie frontu / upper front overlay

nałożenie na panel boczny / side panel overlay

ilość zawiasów w zależności od szerokości szafy / Hinge quantity related to cabinet width

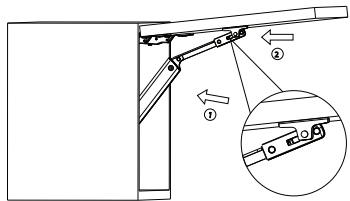
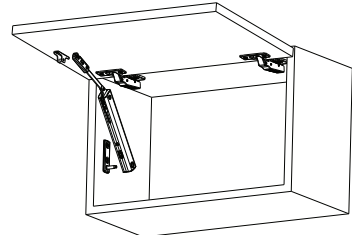
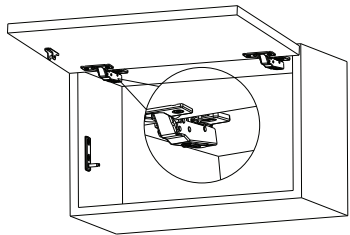
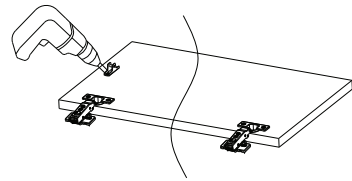
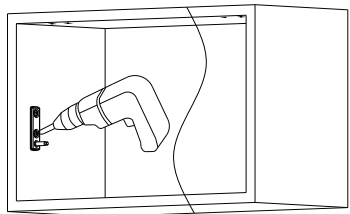
powyżej 900 mm, lub LF >1800, 3 zawiasy / over 900 mm, or LF >1800, 3 hinges

powyżej 1200 mm, lub LF >2700, 4 zawiasy / over 1200 mm, or LF >2700, 4 hinges

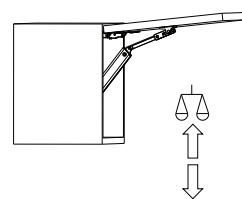
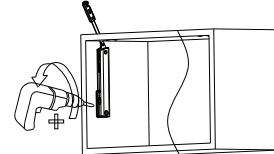
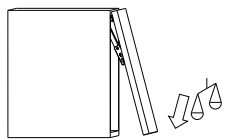
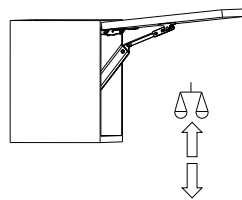
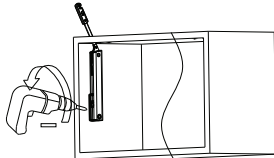
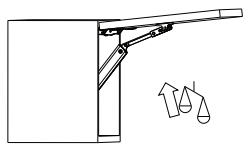
Instrukcja montażowa podnośnika EXALTO 01

EXALTO 01 Lift installation instructions

Montaż / Assembly



Regulacja / Adjustment



Regulacja frontu / Front adjustment

